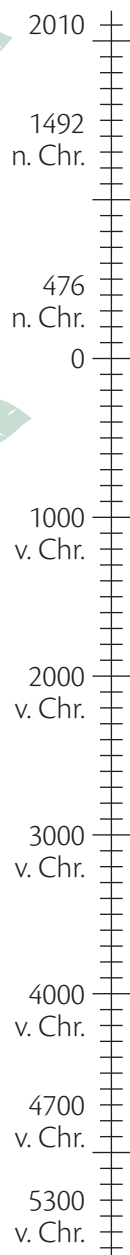
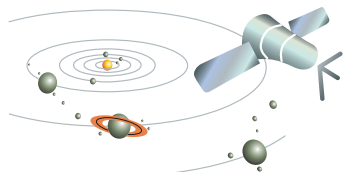


Älter – Höher – Breiter ... Bäume brechen viele Rekorde



Neuzeit



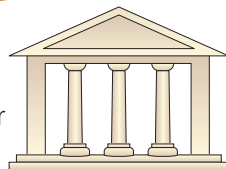
Mittelalter



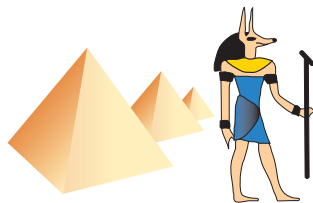
Christi Geburt



Griechen und Römer



altes Ägypten



Steinzeit

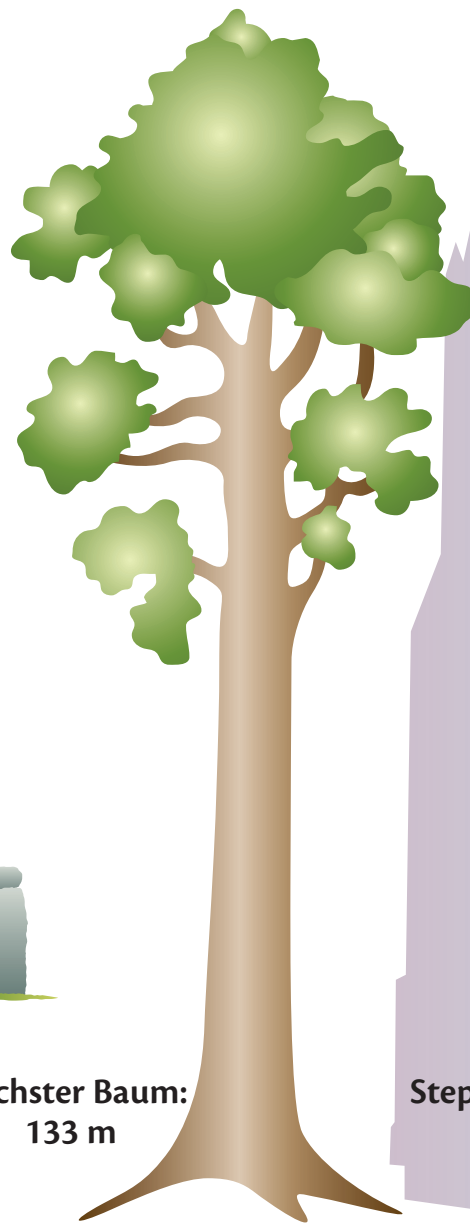


ältester lebender Baum



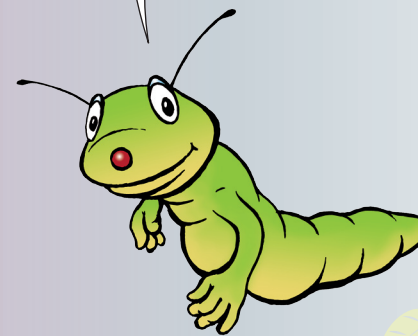
höchster Baum:
133 m

Ötzi



Stephansdom:
139 m

Hast du gewusst, dass der mächtigste Baum der Welt in Kalifornien steht? Es ist ein Mammutbaum mit dem Namen „General Sherman Tree“. Er ist 84 Meter hoch, hat einen Umfang von 31 Metern und ein Volumen von 1500 m³. Das entspricht einer Holzmenge, mit der man ein Einfamilienhaus 133 Jahre heizen könnte.





Folie Nr. 2: **Älter, Höher, Breiter – Bäume brechen viele Rekorde**

Die Folie soll vermitteln, dass es sich bei Bäumen um die ältesten und massigsten Lebewesen auf Erden handelt. Die ältesten Bäume sind – gemäß verbürgter Jahresringzählung – 4700 bis 4800 Jahre alte langlebige Kiefern (*Pinus longaeva*, früher als Varietät der Grannen-Kiefer angesehen) in den White Mountains in Kalifornien. Der höchste Baum der Welt ist der „Hyperion“, ein Küstenmammutbaum (*Sequoia sempervirens*) im Redwood-Nationalpark in Kalifornien mit 115,5m Wuchshöhe. Den historischen Rekord hält mit 133 Metern ein im 19. Jahrhundert gemessener australischer Rieseneukalyptus. Zum besseren Verständnis bzw. zur Einordnung und zum Vergleich sind auf einer Zeitleiste markante Ereignisse der Geschichte symbolisch dargestellt. Als Höhenvergleich wurde der Stephansdom in Wien gewählt.

http://de.wikipedia.org/wiki/Baum#Extreme_B%C3%A4ume